

## LAUSUNTOPYYNTÖ

### **Vasaman tuulivoimapuiston osayleiskaavan osa-alueen 1 kaavaehdotus nähtäville**

Semecon Oy suunnittelee Ylivieskan kaupungin Vasaman alueelle enintään 17 tuulivoimalasta muodostuvaa tuulivoimapuistoa. Tuulivoimaloiden enimmäiskorkeus on 300 metriä ja yksikköteho 6–10 MW. Tuulivoimapuiston sähkönsiirto valtakunnanverkkoon on tarkoitus toteuttaa maakaapeilla Uusnivalan sähköaseman kautta, uusia ilmajohtoja ei rakenneta.

Tuulivoimahankkeessa toteutetaan oikeusvaikutteinen osayleiskaava, joka laaditaan Maankäyttö- ja rakennuslain 77 a §:n mukaisena, jolloin sitä voidaan suoraan käyttää rakennusluvan myöntämisen perusteena. Hankkeen edellyttämä kaavoitus sekä ympäristövaikutusten arviointimenettely (YVA) on toteutettu YVA-lain (252/2017) mukaisena yhteismenettelynä (YVAL 5 §), jolloin hankkeen ympäristövaikutukset arvioidaan kaavoituksen yhteydessä (MRL 9§).

Yhteysviranomaisen antoi YVA-menettelystä perustellun päätelmän 29.9.2023 POPELY/3454/2021.

### **Kaavoitusprosessin eteneminen ehdotusvaiheessa**

Kaava-alue jaettiin kahteen osa-alueeseen kaavaprosessin ehdotusvaiheessa ja kaavoitusta viedään vaiheistetusti eteenpäin. Osa-alueista ensimmäinen, joka on tämä kaava, viedään eteenpäin pienempänä, ei-seudullisena tuulivoimaosayleiskaavana ja kahdeksan voimalan hankekokonaisuutena.

Osa-alue 2 tullaan viemään ehdotuksena eteenpäin samanaikaisesti vireillä olevan Energia- ja ilmastovaihemaakuntakaavan kanssa.

Ylivieskan kaupungin tekninen lautakunta päätti kokouksessaan 19.3.2024 § 32 asettaa osayleiskaavan osa-alueen 1 yleiskaavaehdotuksen nähtäville.

**Teillä on mahdollisuus toimittaa lausuntonne osa-alueen 1 kaavaehdotuksesta 29.4.2024 mennessä sähköisesti osoitteeseen [kaavoitus@ylivieska.fi](mailto:kaavoitus@ylivieska.fi) tai postitse osoitteeseen Ylivieskan kaupunki / kaavoitus, Kyöstintie 4, 84100 Ylivieska.**

**Osa-alueen 1 kaavaehdotus on julkisesti nähtävillä 27.3.2024-29.4.2024 välisenä aikana seuraavissa paikoissa ja internetsivuilla:**

- Ylivieskan kaupunki: [www.ylivieska.fi/vasaman-tuulipuiston-osayleiskaava/](http://www.ylivieska.fi/vasaman-tuulipuiston-osayleiskaava/)
- Ylivieskan kaupunki, kaupungintalo, maankäyttöyksikkö ja kaupunginkirjasto, Kyöstintie 4

Osa-alueen 1 kaavaehdotuksesta järjestetään tiedotus- ja keskustelutilaisuus torstaina 18.4.2024 klo 17:00 alkaen. Tilaisuuden kahvitarjoilu alkaa klo 16:30. Tilaisuus järjestetään Ylivieskan kaupungintalolla, Kyöstintie 4. Tilaisuuteen on mahdollista osallistua myös etänä. Ohjeet ja osallistumislinkki hankkeen internetsivuilla:

- Ylivieskan kaupunki: [www.ylivieska.fi/vasaman-tuulipuiston-osayleiskaava/](http://www.ylivieska.fi/vasaman-tuulipuiston-osayleiskaava/)

### Lisätietoja:

- Ylivieskan kaupunki:
  - Kaavasuunnittelija, Antto Lehto, p. 044 4294 577, email: [antto.lehto@ylivieska.fi](mailto:antto.lehto@ylivieska.fi)
  - Tekninen johtaja, Leena Löytynoja, p. 044 4294 237, email: [leena.loytynoja@ylivieska.fi](mailto:leena.loytynoja@ylivieska.fi)
- YVA- ja kaavakonsultti Alusta Consulting Oy:
  - Lauri Solin DI, p. 044 704 6281, email: [lauri.solin@alustaconsulting.fi](mailto:lauri.solin@alustaconsulting.fi)
- Hankkeesta vastaava Semecon Oy:
  - Toimitusjohtaja, Olli Malkamäki, p. 040 198 0745, email: [olli.malkamaki@semecon.fi](mailto:olli.malkamaki@semecon.fi)
  - Projektipäällikkö, Joni Heinonen, p. 040 198 0794, email: [joni.heinonen@semecon.fi](mailto:joni.heinonen@semecon.fi)
  - Projektipäällikkö, Tomi Heinonen, p. 050 432 7568, email: [tomi.heinonen@semecon.fi](mailto:tomi.heinonen@semecon.fi)

### Lausuntopyynnöt toimitettu:

Viranomaiset, joiden toimialaa suunnittelussa käsitellään:

- Fingrid Oyj
- Haapaveden kaupunki
- Pohjois-Pohjanmaan pelastuslaitos
- Liikenne- ja viestintävirasto, Traficom
- Luonnonvarakeskus Luke
- Nivalan kaupunki
- Metsähallitus, Pohjois-Pohjanmaa
- Pohjois-Pohjanmaan ELY-keskus
- Oulun hätäkeskus
- Oulun poliisilaitos, Ylivieskan poliisiasema
- Pohjois-Pohjanmaan liitto
- Pohjois-Pohjanmaan museo
- Pohjois-Suomen aluehallintovirasto
- Puolustusvoimat, 3. logistiikkarykmentti
- Pääesikunta, operatiivinen osasto
- Suomen Erillisverkot
- Väylävirasto
- Ylivieskan kaupunki, hallintokunnat
- Ylivieskan kaupunki, ympäristöterveys

Muut tahot:

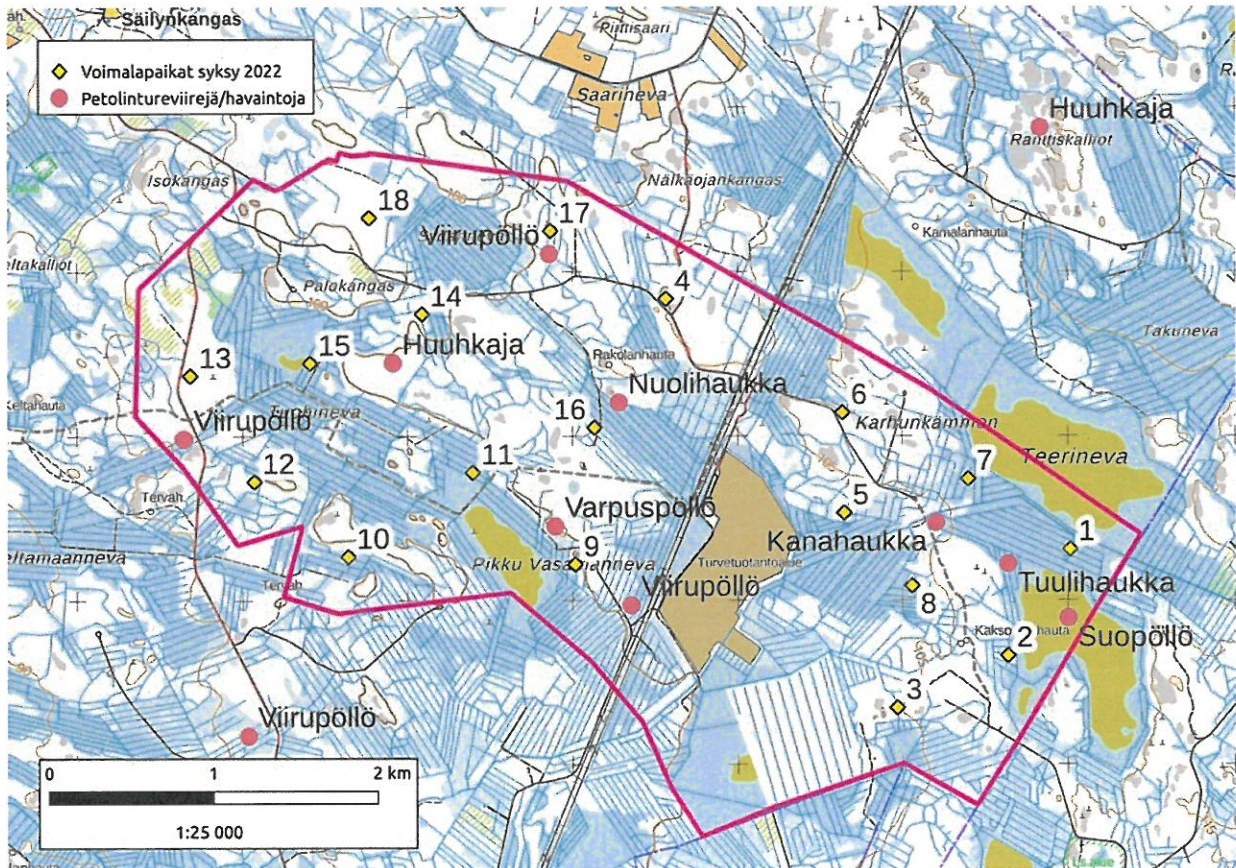
- Cinia Group Oy
- Digita Networks Oy
- DNA Oy
- Elenia Oyj
- Elisa Oyj
- Edzcom Oy (ent. Ukkoverkot)
- Finavia Oyj
- Finkivi Oy
- Herrfors-Nät-Verkko Oy Ab (verkkopalvelu)
- Oy Herrfors Ab (Lämpöosasto)
- Ilmatieteenlaitos
- Jokilaaksojen kelkkailijat
- Kalajokilaakson ilmailukerho
- Kantokylän Maa- ja Kotitalousseura
- Kantokylän metsästysseura
- Karhunkämmenen Erä ry
- MTK Pohjois-Suomi ry
- Metsänhoitoyhdistys Pyhä-Kala ry
- Neova Oy
- Nivalan Eränkävijät ry
- Nivalan Riistanhoitoyhdistys
- Birdlife Keski-Pohjanmaa ry
- Pohjois-Pohjanmaan luonnonsuojelupiiri ry
- Raudaskylän metsästysseura
- Raudaskylän kyläyhdistys
- Suomen Riistakeskus
- Sarjakylä-Erkkilän kyläyhdistys
- Sarjakylä-Erkkilän Kehitysosuuskunta
- Suomen luonnonsuojeluliiton, Kalajokilaakson yhdistys ry
- Suomen metsäkeskus, Pohjoinen palvelualue
- Telia Finland Oyj
- Vasaman metsätien tiekunta
- Vesikolmio
- Viihtyisä Nivala ry
- Vähä-Pylväs metsästysseura
- Vähäkangas-Pylväs kyläyhdistys
- Ylivieskan riistanhoitoyhdistys
- Ylivieskan vesiosuuskunta
- Ylivieskan yrittäjät ry





## Viranomaisliite: Sensitiiviset lajitiedot.

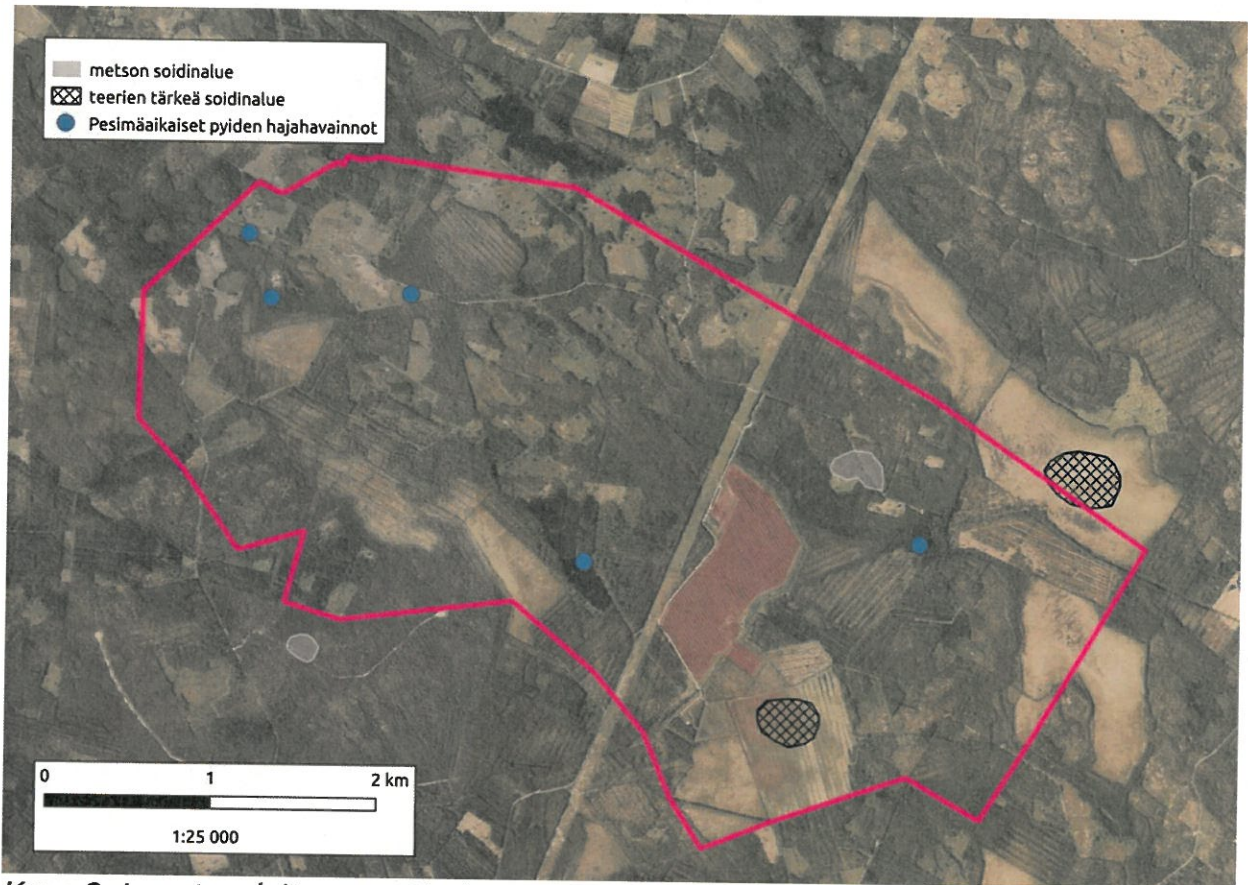
### Petolinnut: huuhkaja



Kuva 1. Luontoselvitysraportin kuvan 5.5. viranomaisversio, jossa mukana huuhkajahavainnot.

### Kanalinnut: teeren isot soitimet ja metson soidinalueet

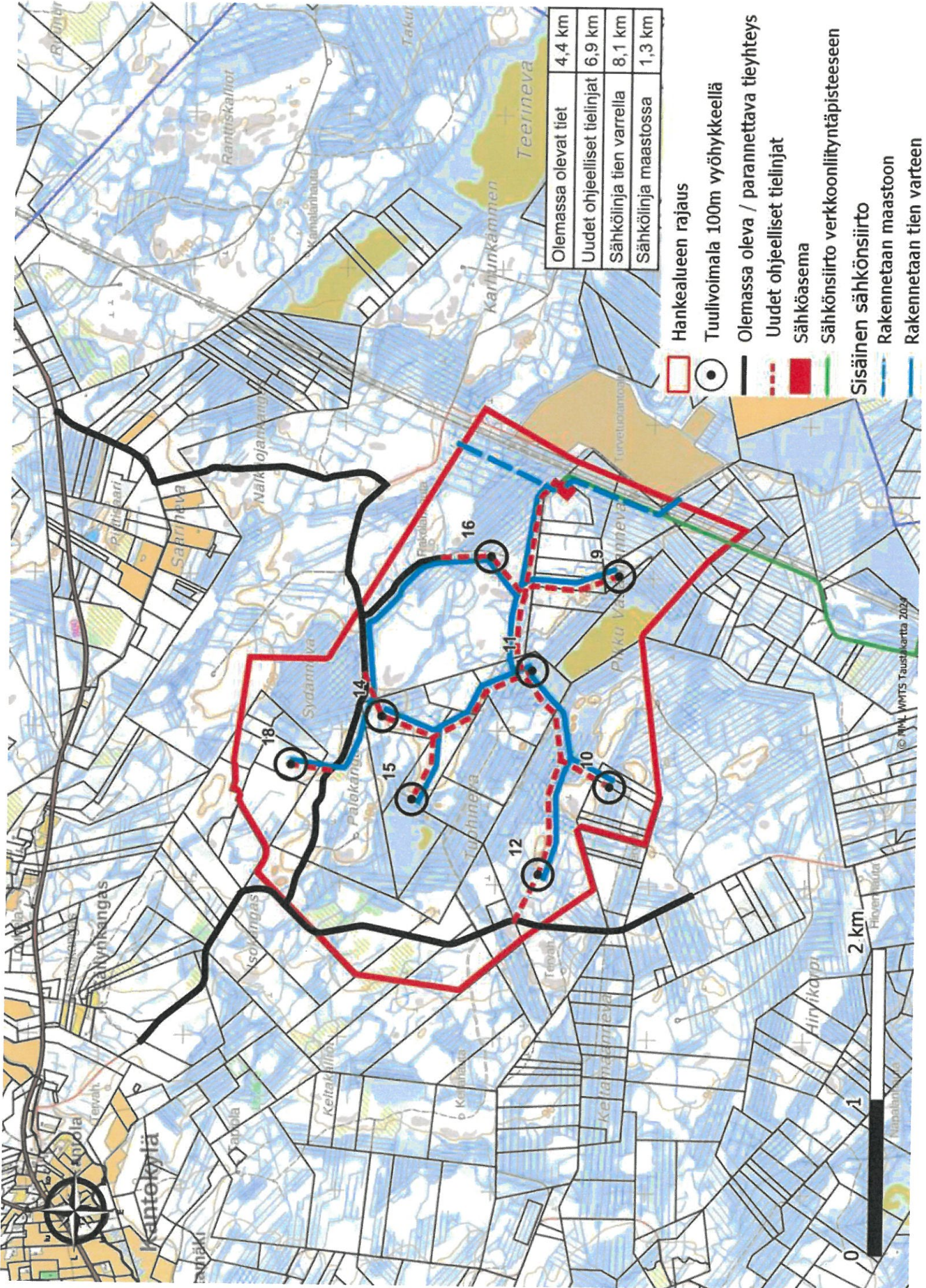
Teerillä on alueella kaksi isompaa soidinkeskittymää, joissa molemmissa on yli 20 kukkoa. Ensimmäinen soidin on Teerinevan keskiosissa ja toinen hankealueen eteläosan turvepellolla.



*Kuva 2. Luontoselvitysraportin kuvan 5.6. viranomaisversio, jossa mukana metson ja teeren tärkeimmät soidinkohteet.*

Lisäksi tekstiä on muokattu kappaleen 5.4.3. ja 6.1. osalta siten, että tarkkojen teeren soidinpaikkoja ei voida yksiselitteisesti paikantaa, eikä havaintoja valkoselkätikan ja huuhkajan todennäköisestä pesimäpaikasta.





Olemassa olevat tiet	4,4 km
Uudet ohjeelliset tielinjat	6,9 km
Sähkölinja tien varrella	8,1 km
Sähkölinja maastossa	1,3 km

- Hankealueen rajaus
- Tuulivoimala 100m vyöhykkeellä
- Olemassa oleva / parannettava tieyhteys
- Uudet ohjeelliset tielinjat
- Sähköasema
- Sähkösiirto verkkoonliityntäpisteeseen
- Sisäinen sähkösiirto
- Rakennetaan maastoon
- Rakennetaan tien varteen



